



Adaptador de Brida PVC CONEXX

El adaptador de bridas que permite la unión de la brida de cualquier equipamiento a una espiga de caño de PVC, dejando la tolerancia necesaria para desmontar el equipamiento. La conexión bridada por su naturaleza es denominada bajo el DN (diámetro nominal), sin embargo los fabricantes de tuberías flexibles designan a las mismas por su diámetro externo como su diámetro nominal, lo cual trae aparejado que los adaptadores de brida sean DN (accesorio)/DN (Tubería).
Admite una desviación angular de hasta 6°.

TABLA de relacion entre DN Bridas vs. Tuberia flexible:

Diámetro Nominal Accesorio	Diámetro Nominal Tubería
DN (mm)	DN(mm)
50	63
65	75
80	90
100	110
150	160
200	200
250	250
300	300
350	350
400	400



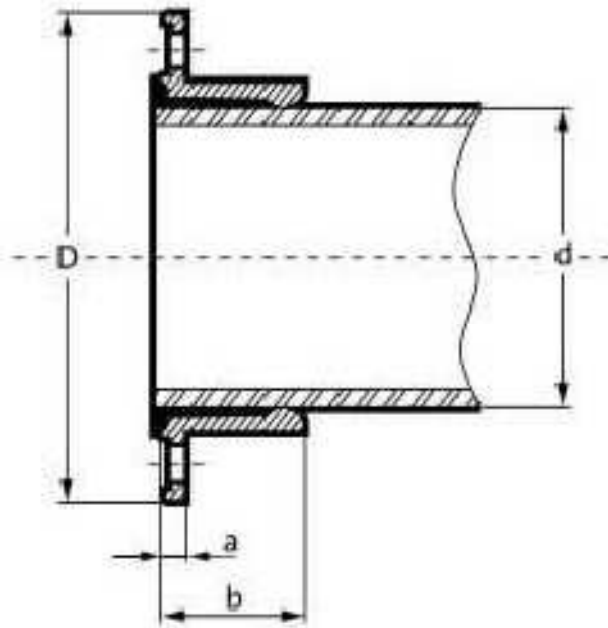


Materiales:

Fabricado íntegramente en Hierro dúctil

Elastomero EPDM

Pintura Epoxi- Poliéster horneado



DIMENSIONES						
DN	d (PVC)	D	b	a	PN 10	PN 16
					Cant Orificios	Cant Orificios
50	63	165	57	20	4	4
60-65	63	185	59	20	4	4
60-65	75	185	59	20	4	4
80	75	200	60	20	8	8
80	90	200	60	20	8	8
100	110	220	66	20	8	8
150	160	285	80	21	8	8
200	200	340	93	21	8	12
200	225	340	93	21	8 / 12	12
250	250	400	93	21	12	12
300	315	455	117	26	12	12

