



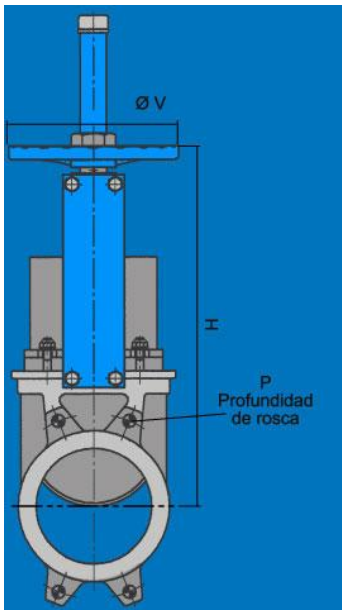
Valvula de Guillotina (Cuchilla) Knife Valve

Válvula de Guillotina Marca CONEXX Modelo CGM Clase ANSI 150, tipo wafer para montar entre bridas. Cuerpo de Fundición GG25, cuchilla de acero inoxidable AISI 304. Accionamiento manual a volante.

Presiones Nominales (kg/cm ²)	Diametro Nominal (mm)
16	50-250
6	300-400
4	500-600
2	700-1200



Modelo: CGM
Tipo: Wafer



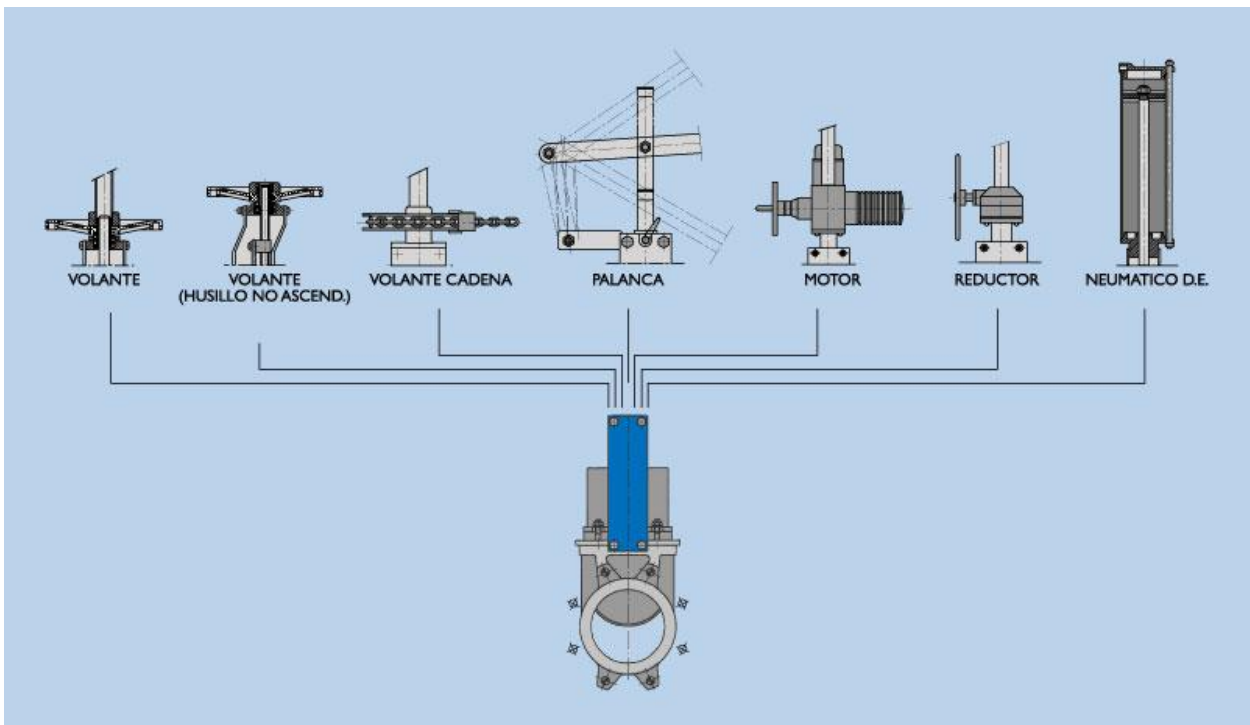
DN	50	65	80	100	125	150	200	250	300	350	400	450	500	600
Distancia entre caras	40	40	50	50	50	60	60	70	70	96	100	106	110	110
V	225	225	225	225	225	225	310	310	310	410	410	550	550	550
H	281	308	333	374	408	459	581	681	781	890	994	1086	1199	1404



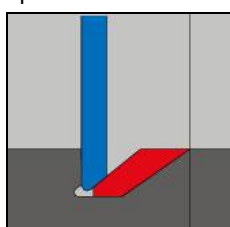


TRIM	Cuerpo	Tajadera (Guillotina)	Asiento	Empaquetadura
CHIM	HF GG25	Acero Inox. AISI 304	Metal	PTFE
CHIE	HF GG25	Acero Inox. AISI 304	EPDM	PTFE
CIIM	Acero Inoxidable CF8M	Acero Inox. AISI 316	Metal	PTFE
CIIE	Acero Inoxidable CF8M	Acero Inox. AISI 316	EPDM	PTFE

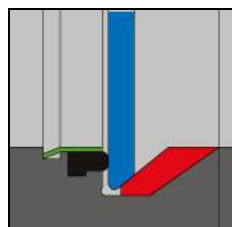
Accionamientos



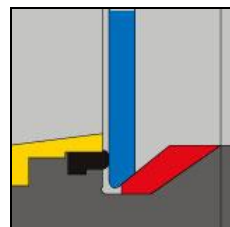
Tipos de Cierre



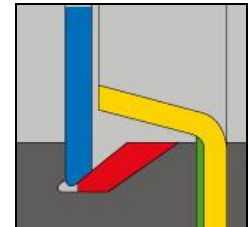
Metal-Metal



Estando (std)



Estanco reforzado



Cono deflector 15°

